

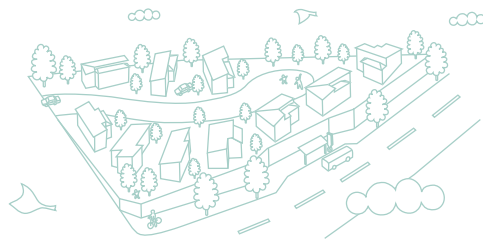
はちおうじこまち

少し変わった名前かもしれませんが、でもこの名前が、この場所にはぴったりでした。

10戸の家が、道路より一段高い台の上にちょこんと乗っている、かわいらしい町。その小さくまとまった町に、私たちはたっぷり愛情を注ぎました。

真ん中を通る1本の共有道路に沿って、みずみずしい緑の木々が立っています。そよ風の吹く木もれ陽の下で、子どもたちは親に見守られながら安心して遊ぶことができます。家の前の広いスペースで、バーベキューや花火もできます。

優しい自然と親しい人たちに囲まれた、自分たちの「小」さな「町」。それが「はちおうじこまち」のコンセプトです。



<事業主/総合プロデュース>

彩 FES

すまいとくらしにいろどりを。

株式会社FES(フェス) 〒224-0037 神奈川県横浜市都筑区茅ヶ崎南4-1-10
神奈川県知事(1)第26206号 (社)全日本不動産協会会員 (社)不動産保証協会加盟

<企画・環境デザイン>

PALGREEN

<建築デザイン監修>

I S T A

<建築設計>

D.S.K.

【Tel】045-941-4536 【Mail】info@fes-style.jp

【web】<http://www.hachiouji-komachi.jp/>

物件概要 ■所在地：東京都八王子市元八王子町2丁目3357番6、ホームスタウン分譲地内(分筆前につき地番が変更します) ■交通：JR中央線・京王高尾線「高尾駅」バス10分徒歩1分 ■開発面積：2087.94㎡ ■総区画数：10区画 ■今回販売区画：2区画 ■土地面積：170.50㎡・186.33㎡(分筆前につき面積に多少の増減が生じる場合があります) ■道路：私道(建築基準法第42条1項2号道路)5m ■道路持分：336.94㎡の内10分の1 ■開発許可番号：20多建開一開第150号 ■現況：造成中 ■工事完了予定日：2009年5月31日 ■用途地域：第一種低層住居専用地域 ■土地権利：所有権 ■地目：宅地 ■建ぺい率：40% ■容積率：80% ■都市計画：市街化区域、元八王子二丁目地区地区計画戸建住宅地区A、まちづくりガイドラインあり ■販売価格：1,830万円・1,950万円 ■設備：公営水道、東京電力、本下水、都市ガス整備予定 ■取引態様：売主 ■広告有効期限：平成21年5月末日*上記概要は3月31日現在のものです。

ホームスタウンの一角に新しい町が誕生します。その名も、はちおうじこまち。道路より一段高い台の上にポツとまとめて乗っかる可愛らしい町です

